

23/3 THOR
CENTRAL
GENK



Europese programma's

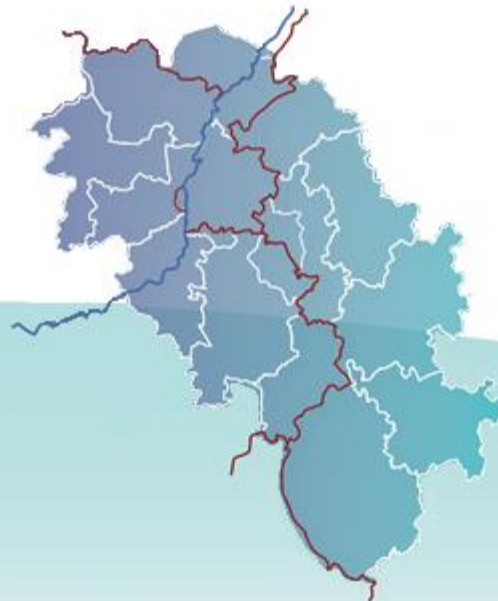
2021-2027



Interreg
Euregio Meuse-Rhine



2021



Working together, across borders

Investing in the future of the Euregio

Opbouw

1. Introductie
2. Interreg Maas-Rijn (NL-BE-DE)
3. Voor wie?
4. Inhoud
5. Governance
6. Hoe kunt u daarmee aan de slag?
7. In de praktijk
8. Vragen?



1. Introductie

- Paul Heuts
- Policy officer Interreg Maas-Rijn bij Provincie Limburg (NL)
- Verantwoordelijk voor voorbereiding van Interreg Maas-Rijn (NL-BE-DE) 2021-2027



2. Interreg Maas-Rijn (NL-BE-DE)

- “Interreg” = EU programma gericht op versterking van grensoverschrijdende samenwerking en vermindering van de barrièrewerking van de grens
- “Maas-Rijn”= geografisch gebied
- Toe aan zesde editie, ‘2021-2027’, voor 2022-2029
- Start programma verwacht na zomer 2022, na goedkeuring programma door Europese Commissie



2. Interreg Maas-Rijn (NL-BE-DE)

Interreg  Medegefinancierd door
de Europese Unie
Maas – Rijn

Interreg  Kofinanziert von
der Europäischen Union
Maas – Rhein

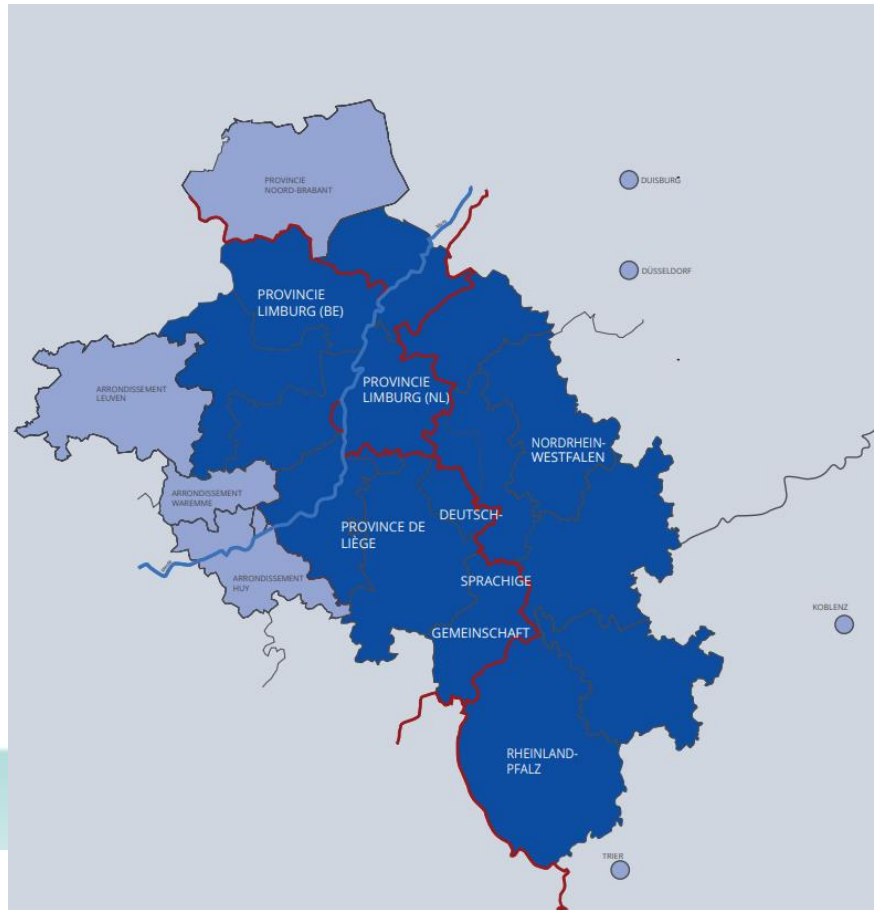
Interreg  Cofinancé par
l'Union Européenne
Meuse – Rhin

Interreg  Co-funded by
the European Union
Meuse – Rhine (NL – BE – DE)



2. Interreg Maas-Rijn

- Donkerblauw = kerngebied
- Lichtblauw = functionele samenwerkingsgebieden
- Lichtblauw = zelfde status als overig Europa



3. Voor wie?

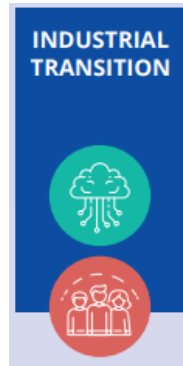
- Voor u!
 - MKB-bedrijfsleven
 - Onderwijs- en onderzoeksinstellingen
 - Maatschappelijke organisaties
 -
- Altijd in samenwerking met minimaal één organisatie uit één van de andere lidstaten (NL of DE)



4. Inhoud

- Interreg Maas-Rijn (NL-BE-DE) draagt bij aan vijf grote maatschappelijke uitdagingen die impact hebben op het gehele programmagebied:

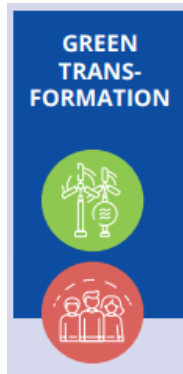




4. Inhoud

- Innovatieve Industrie 4.0 oplossingen en ontwikkeling en implementatie van geavanceerde technologieën – *advanced manufacturing, industrial data, automatisering/robotica, 3D printing, IoT, blockchain technologie, AI, batterij-technologie, groene waterstof, fotonica, biotech, nanotech en nano-elektronica, kwantumtechnologie, innovatieve chemie en procestechologie*
- Pad effenen naar groenere productieprocessen
- Impact op arbeidsmarkt, opleiding en levenslang leren

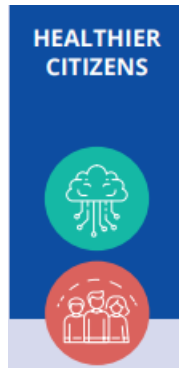




4. Inhoud

- Innovaties ter vergroting van aandeel hernieuwbare en schone energie
- Aanpassing aan klimaatverandering, risicopreventie en weerbaarheid tegen rampen
- Omarmen van circulaire economie, door stimulering van gebruik van groene inputs, hergebruik van grondstoffen en vermindering van afvalstromen
- Betere match van groene arbeidsvraag en aanbod vanuit opleidingen





4. Inhoud

- Stimulering van innovatie en ondernemerschap in gezondheidsdomein
- Betere grensoverschrijdende afstemming en levenslang leren in gezondheidszorg
- Verzekeren van toegang tot zorgvoorzieningen van hoge kwaliteit, duurzaam en betaalbaar, ter vergroting van efficiëntie en effectiviteit van het zorgsysteem

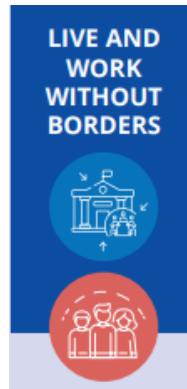




4. Inhoud

- Investeren in innovativiteit en duurzaamheid van toeristische producten en diensten, om te komen tot aanbod van hoge kwaliteit en met onderscheidend karakter
- Bezoekers verleiden meer te besteden in de regio
- Verbetering van branding en promotie
- Gezamenlijke aanpakken stimuleren





4. Inhoud

- Verbetering van kwaliteit van leven in brede zin van woord, door:
 - Aantrekkelijker en functioneler maken van regio voor inwoners
 - Beperken en wegnemen van grensobstakels, b.v. op arbeidsmarkt
 - Verbeteren van juridische en bestuurlijke samenwerking, verder dan uitwisselen van kennis, echt gericht op 'samen werken' aan oplossingen



4. Inhoud

Dit alles technisch vertaald in 4 prioriteiten:

1. Een slimmer Maas-Rijn gebied
2. Een groener, CO₂-arm Maas-Rijn gebied
3. Een socialer Maas-Rijn gebied
4. Betere bestuurlijke samenwerking in het Maas-Rijn gebied



4. Inhoud

Budget

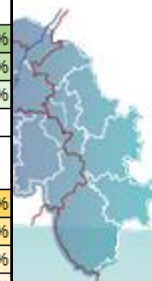
ERDF contributing partners			
	Total ERDF allocation	Total ERDF allocation	% change
	2014-2020	2021-2027	
Min. EZK (NL)	€ 22.600.000	€ 24.297.438	7,5%
Nordrhein-Westfalen (D)	€ 29.311.543	€ 34.362.575	17,2%
Wallonie (B)	€ 21.017.621	€ 30.758.150	46,3%
Vlaanderen (B)	€ 20.543.709	€ 34.258.932	66,8%
Rheinland-Pfalz (D)	€ 2.527.400	€ 2.000.000	-20,9%
TOTAL	€ 96.000.273	€ 125.677.095	



4. Inhoud

Budget

	In €	In % of total	In % of priority
Total ERDF allocation	€ 125.677.095		
Technical Assistance deduction (7%)	€ 8.221.866		
ERDF-budget for priorities 1-4	€ 117.455.229		
Priority 1 "A smarter Meuse-Rhine area"	€ 41.449.990	35,3%	
SO 1.1	€ 22.425.604	19,1%	54,1%
SO 1.3	€ 19.024.386	16,2%	45,9%
Priority 2 "A greener, low carbon Meuse-Rhine area"	€ 37.301.698	31,8%	
SO 2.2	€ 10.956.794	9,3%	29,4%
SO 2.4	€ 12.808.865	10,9%	34,3%
SO 2.6	€ 13.536.039	11,5%	36,3%
Priority 3 "A more social Meuse-Rhine area"	€ 32.937.155	28,0%	
SO 4.1	€ 8.736.609	7,4%	26,5%
SO 4.2	€ 7.736.361	6,6%	23,5%
SO 4.5	€ 8.005.129	6,8%	24,3%
SO 4.6	€ 8.459.055	7,2%	25,7%
Priority 4 "Better cooperation governance in the Meuse-Rhine area"	€ 5.766.386	4,9%	
ISO 1.2	€ 3.676.039	3,1%	63,7%
ISO 1.3	€ 2.090.347	1,8%	36,3%



4. Inhoud

- Kortom, een programma met veel aanknopingspunten op relevante maatschappelijke thema's
- Ruim € 117 miljoen EU-bijdrage voor projecten en daarnaast ruim € 50 miljoen verwacht aan nationale cofinanciering
- Sterkere focus op het MKB
- Innovatie gericht op hogere TRL-niveaus, dichtbij de markt



5. Governance

- Provincie Limburg (NL) is beheerautoriteit en huisvest het JS (14,6 fte)
- Daarnaast is 4,75 fte aan Regionale Antenne capaciteit voorzien in de vijf kernregio's, waaronder 1 fte bij Provincie Limburg (B) – Frederik Loy
- RA's als vooruitgeschoven post van JS in de regio
- Focus RA's ligt op projectacquisitie, om te zorgen voor continue aanvoer van kwaliteit goede projecten, met vertegenwoordiging van organisaties uit de regio
- Regie vanuit JS op proces na indiening



6. Hoe kunt u daarmee aan de slag?

- Onderwerp definiëren en toetsen aan programma
- Nadenken over concrete uitdagingen, noodzakelijke impact en daarbij behorende producten / deliverables
- Grensoverschrijdende partners zoeken -> benader de Regionale Antennes
- Nadenken over kosten en financiering -> 50% EU-bijdrage, andere 50% zelf regelen
- Informatie / updates vanuit programma in de gaten houden



7. In de praktijk

- Snellere aanvraag- en selectieprocedure in ontwikkeling
 - Projectoproepen
 - 1,5 stap procedure, via vast format
 - Meer focus op kwaliteit en begeleiding tijdens traject
 - Go / no-go na stap 1
 - Cofinanciering?
 - Call kalender



7. In de praktijk

- Verdere vermindering van administratieve lasten
 - Introductie van nieuwe vereenvoudigde kostenopties
 - Management verificaties in plaats van First Level Control -> minder aandacht voor financiën, meer aandacht voor inhoudelijke realisatie
 - Nieuw monitoringsysteem



8. Vragen?

- ...
- ...
- Meer weten? Volg ons op www.interregemr.eu, of benader mij of één van mijn collega's

Dank voor uw aandacht!





2021



Working together, across borders

Investing in the future of the Euregio

Volgende infosessies

	Plenaire ruimte	Netwerkruimte	Zaal 1	Zaal 2	Zaal 3	Zaal 4
11.00u	VLEVA	Pitch NSR NWE	EFRO	Maas-Rijn	VL-NL	
12.00u	PAUZE					
13.00u		Pitch Maas-Rijn EFRO	NSR	VLEVA	NWE	VL-NL
14.00u		Pitch NSR, NWE, VL-NL		EFRO	Maas-Rijn	VLEVA